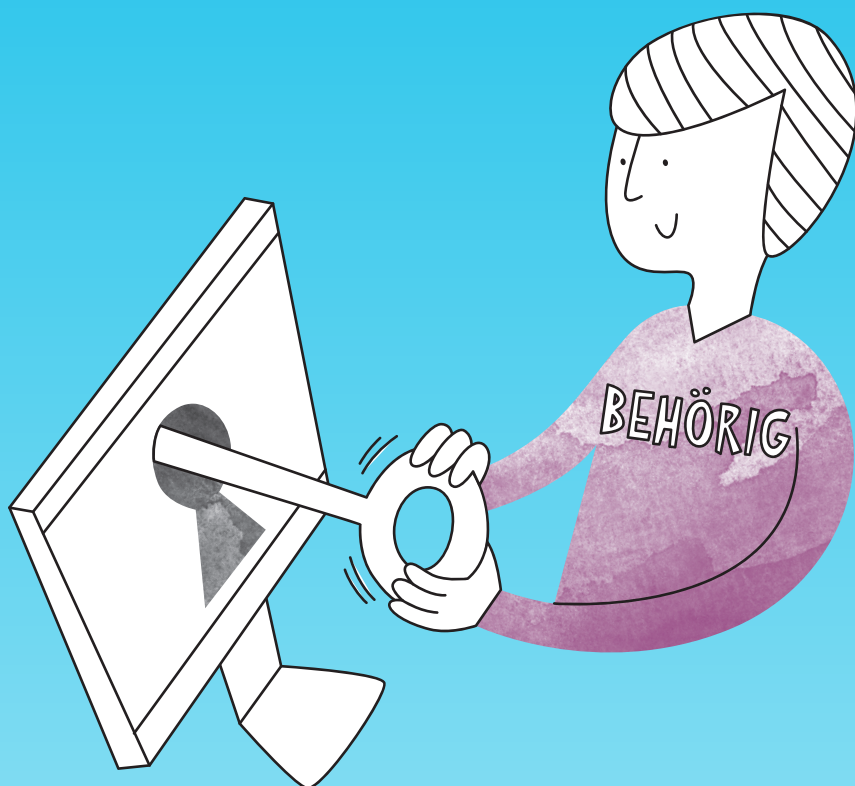
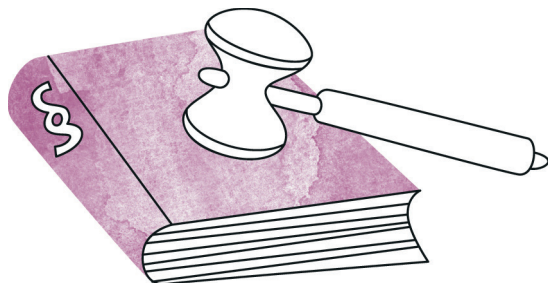


# Nu höjer vi säkerheten

För att stärka den personliga integriteten ökar vi på eHälsomyndigheten säkerheten i våra it-system och register. Det gör vi genom att införa en ny åtkomstlösning.



**Vi inför vår nya åtkomstlösning för att efterleva gällande lagkrav och EU:s dataskyddsförordning (GDPR)**



## **Införandet påverkar alla**

Den nya åtkomstlösningen innebär att vi ställer högre krav för att säkerställa:

- Skydd av konfidentiella uppgifter
- Tillgänglighet
- Riktighet
- Spårbarhet

Förändringen påverkar alla som bedriver vård och omsorg och som använder våra tjänster i sin verksamhet. Det gäller exempelvis vid förskrivning av e-recept, förskrivning av recept till dos-patienter (Pascal) och användning av nationell patientöversikt (NPÖ).

# Vad innebär det för er?

Införandet innebär i huvudsak två förändringar:

- Krav på medlemskap i federationen Sambí
- Teknisk anpassning av ert system

Utöver detta behöver varje organisation ha ett giltigt avtal med eHälsomyndigheten som juridiskt reglerar anslutningen till myndighetens tjänster.

## Medlemskap i Sambí

För att bli medlem i Sambí måste organisationen bli tillitsgranskad. I tillitsdeklarationen säkerställer Sambí att ni uppfyller säkerhetskraven. Det avser bland annat hantering av person- och patientuppgifter samt arbetet med ledningssystem för informationssäkerhet (LIS). Notera att tillitsdeklarationen bara omfattar den del av verksamheten som hanterar identitets- och behörighetshantering för de tjänster som påverkas av vår nya åtkomstlösning.

Genom att ställa krav på att ledningssystem finns infört och att det följs, säkerställer vi en tillräckligt hög säkerhetsnivå.

Mer om medlemskap i Sambí finns på [sambi.se](https://sambi.se).



## Teknisk anpassning av system

De system som ansluter till eHälsomyndighetens tjänster behöver vara anpassade till vår tekniska åtkomstlösning och godkända av oss för anslutning.

Anpassningen gör systemleverantörerna, men varje enskild organisation ansvarar för att systemet är produktionsstätt.



## Läs mer och kontakta oss!

På eHälsomyndighetens webbplats finns mer information om den förändring vi genomför, hur ni berörs och hur det går till att anpassa sig till de nya kraven.

Om ni har några frågor kring den nya åtkomstlösningen är ni alltid välkomna att ringa eller mejla så hjälper vi till.

Telefon: 010-458 62 00  
nyatkomst@ehalsomyndigheten.se  
ehalsomyndigheten.se/atkomst